

Ergebnisse der Unterrichtsbeobachtungen Stand: 17.05.2017

1. Anzahl der besichtigten Stunden (45 min): **50**

2. Anzahl der beobachteten Schüler/innen: **718**

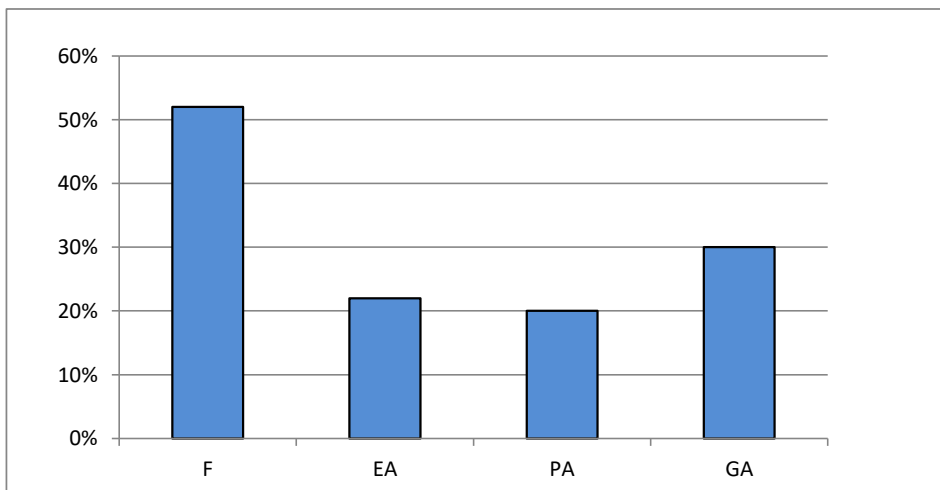
3. Verteilung der Schüler/innen auf die Lerngruppen:

<=5 Sch	<=10 Sch	<=15 Sch	<=20 Sch	<=25 Sch	<=30 Sch	>30 Sch
0	13	18	13	4	2	0

Die durchschnittliche Schülerzahl lag bei **14** Schüler/innen je Klasse.

4. Verteilung der Sozialformen:

F	EA	PA	GA
26	11	10	15
52%	22%	20%	30%



Hinweis:

Die Unterrichtsbeobachtungen werden im Rahmen des Personalentwicklungskonzeptes (Schulhandbuch) von der Schulleitung und den Abteilungsleitern durchgeführt und auf dem Unterrichtsbeobachtungsbogen dokumentiert.

Die Ergebnisse werden kontinuierlich analysiert und fließen in die Maßnahmen und Entwicklungsvorhaben zur Unterrichtsentwicklung (Schulprogramm Kap. 7) ein.

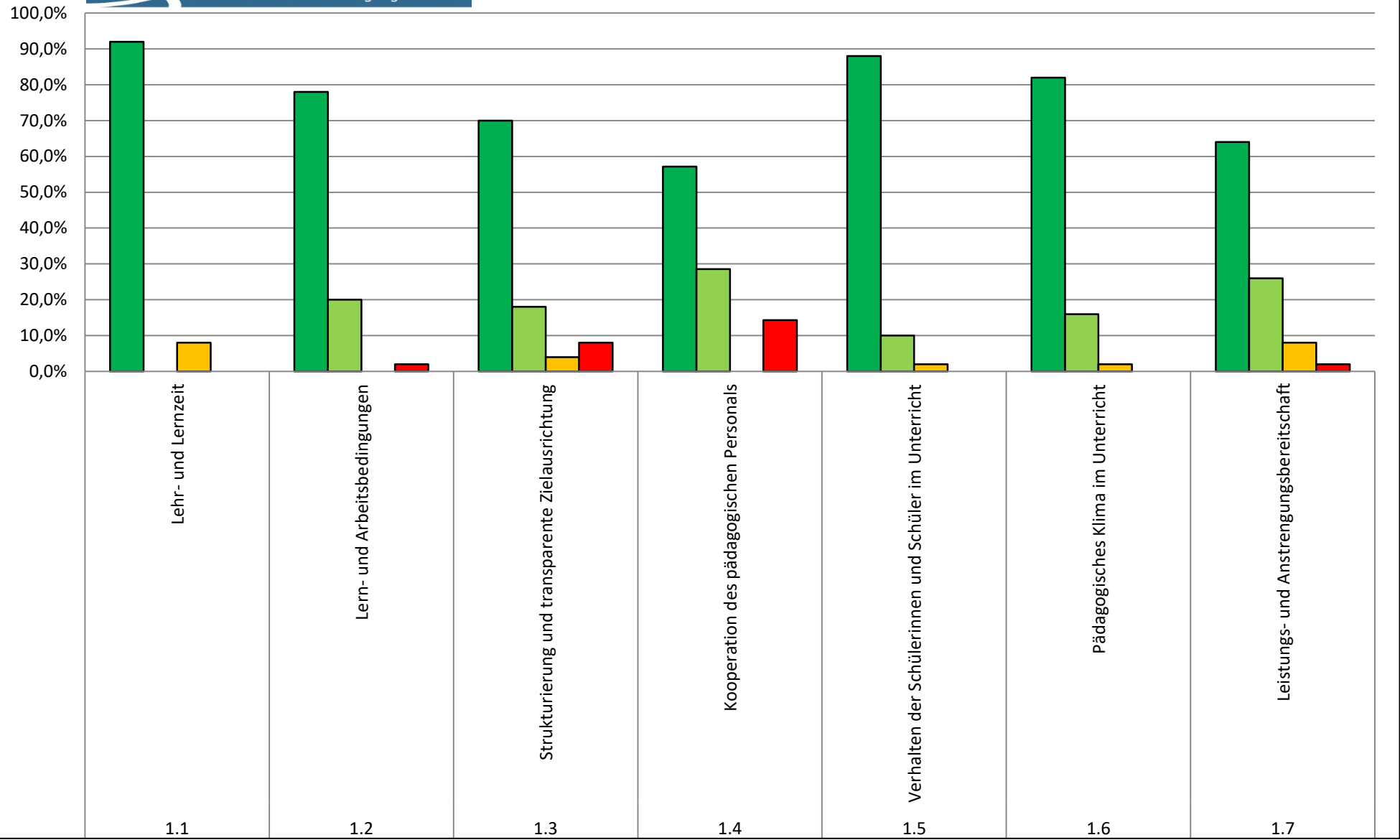
Profilmerkmale Unterricht											Norm A	Norm B	Norm C	Norm D	Norm*
1. Unterrichtsbedingungen	++	+	-	--	n	++	+	-	--		> 80%	> 60%	> 40%	< 40%	
1.1 Lehr- und Lernzeit	46		4		50	92,0%		8,0%			ja	nein	nein	nein	A
1.2 Lern- und Arbeitsbedingungen	39	10		1	50	78,0%	20,0%		2,0%		ja	nein	nein	nein	A
1.3 Strukturierung und transparente Zielausrichtung	35	9	2	4	50	70,0%	18,0%	4,0%	8,0%		ja	nein	nein	nein	A
1.4 Kooperation des pädagogischen Personals	4	2		1	7	57,1%	28,6%		14,3%		ja	nein	nein	nein	A
1.5 Verhalten der Schülerinnen und Schüler im Unterricht	44	5	1		50	88,0%	10,0%	2,0%			ja	nein	nein	nein	A
1.6 Pädagogisches Klima im Unterricht	41	8	1		50	82,0%	16,0%	2,0%			ja	nein	nein	nein	A
1.7 Leistungs- und Anstrengungsbereitschaft	32	13	4	1	50	64,0%	26,0%	8,0%	2,0%		ja	nein	nein	nein	A
2. Unterrichtsprozess															
2.1 Förderung von Selbstvertrauen und Selbsteinschätzung	10	24	15	1	50	20,0%	48,0%	30,0%	2,0%		nein	ja	nein	nein	B
2.2 Fachimmanentes, fachübergreifendes und fächerverbindendes Lernen	10	15	19	6	50	20,0%	30,0%	38,0%	12,0%		nein	nein	ja	nein	C
2.3 Methoden- und Medienwahl	32	12	4	2	50	64,0%	24,0%	8,0%	4,0%		ja	nein	nein	nein	A
2.4 Sprach- und Kommunikationsförderung	14	27	7	2	50	28,0%	54,0%	14,0%	4,0%		nein	ja	nein	nein	B
Individualisierung von Lernprozessen															
2.5 Innere Differenzierung	4	11	13	22	50	8,0%	22,0%	26,0%	44,0%		nein	nein	nein	ja	D
2.6 Selbstständiges Lernen	14	16	12	8	50	28,0%	32,0%	24,0%	16,0%		nein	ja	nein	nein	B
2.7 Kooperatives Lernen	15	13	6	16	50	30,0%	26,0%	12,0%	32,0%		nein	nein	ja	nein	C
2.8 Problemorientiertes Lernen	7	14	10	19	50	14,0%	28,0%	20,0%	38,0%		nein	nein	ja	nein	C

***Normierung entsprechend Festlegung der "Berliner Schulinspektion":**

- A** (stark ausgeprägt): Mind. 80% der Bewertungen des Qualitätskriteriums sind positiv (bei mind. 40% "++")
B (eher stark ausgeprägt): Zwischen 60% und 80% der Bewertungen des Qualitätskriteriums sind positiv
C (eher schwach ausgeprägt): Zwischen 40% und 60% der Bewertungen des Qualitätskriteriums sind positiv
D (schwach ausgeprägt): Weniger als 40% der Bewertungen des Qualitätskriteriums sind positiv.

Unterrichtsbedingungen

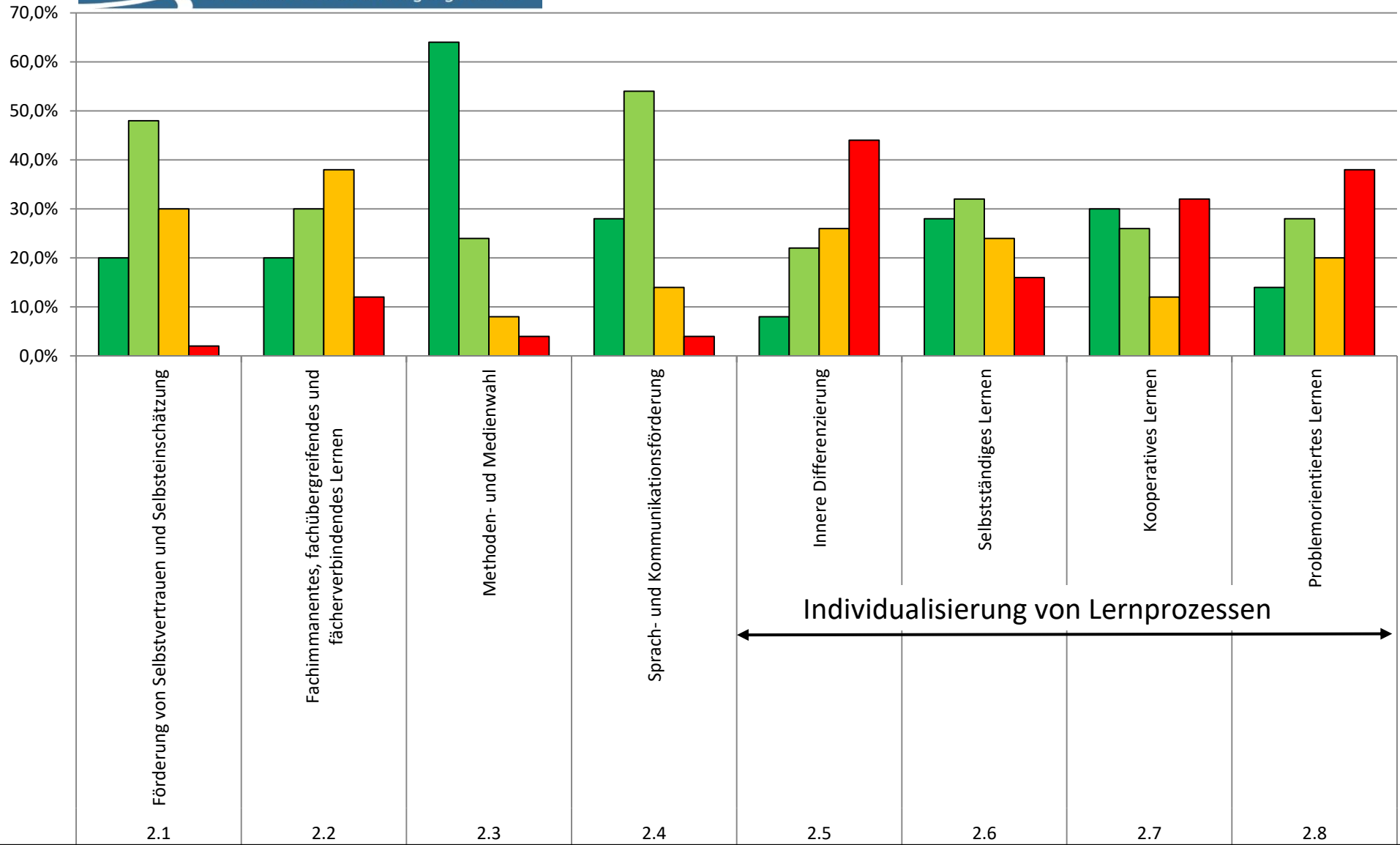
■ ++
 ■ +
 ■ -
 ■ --





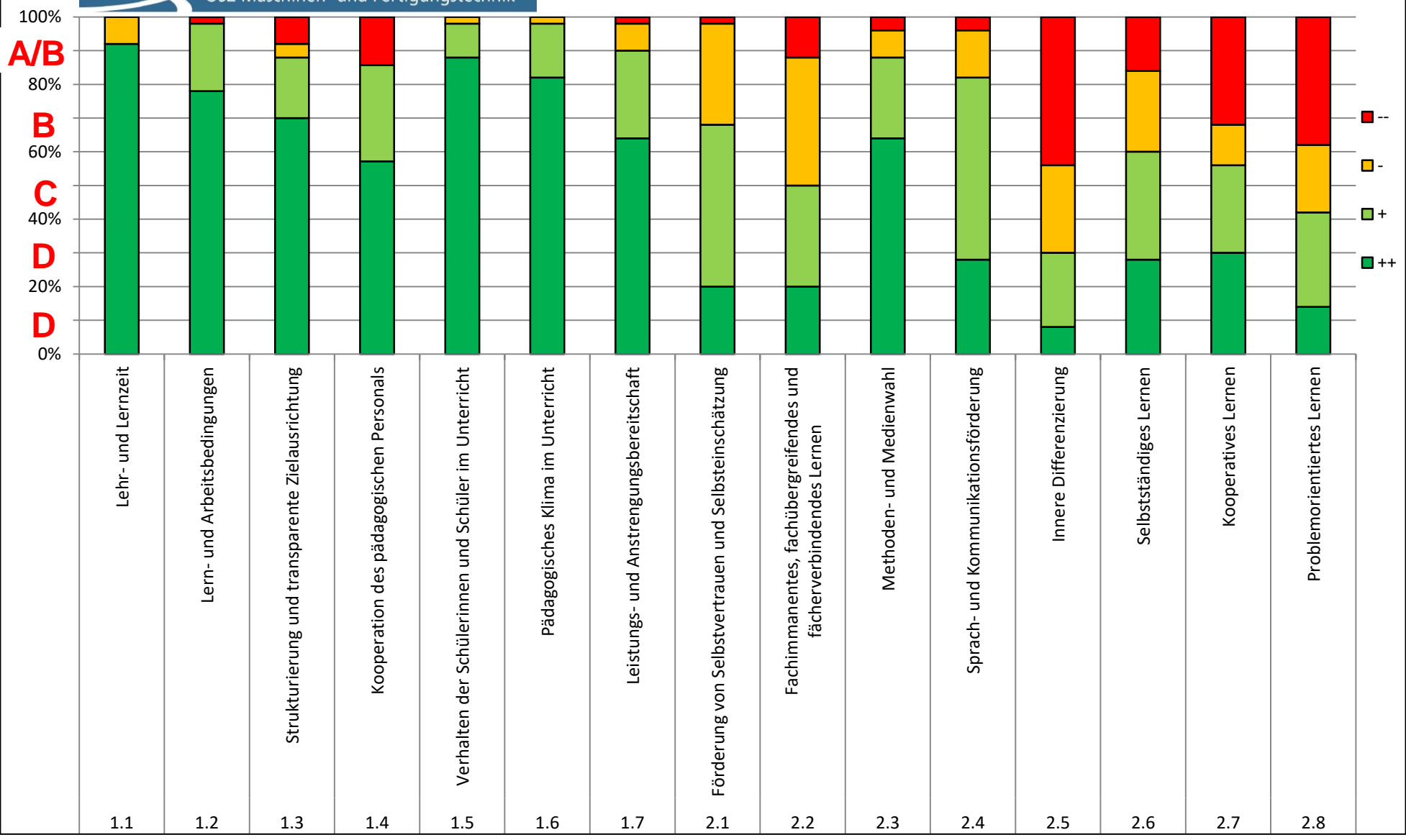
Unterrichtsprozess

++ + - --





Ergebnis der Unterrichtsbeobachtungen





Unterrichtsprofil

Profilmerkmal 1: Unterrichtsbedingungen		Bewertung			
		A	B	C	D
Profilkriterien	1.1 Lehr- und Lernzeit	X			
	1.2 Lern- und Arbeitsbedingungen	X			
	1.3 Strukturierung und transparente Zielausrichtung	X			
	1.4 Kooperation des pädagogischen Personals	X			
	1.5 Verhalten der Schülerinnen und Schüler im Unterricht	X			
	1.6 Pädagogisches Klima im Unterricht	X			
	1.7 Leistungs- und Anstrengungsbereitschaft	X			
Profilmerkmal 2: Unterrichtsprozess		Bewertung			
		A	B	C	D
Profilkriterien	2.1 Förderung von Selbstvertrauen und Selbsteinschätzung		X		
	2.2 Fachimmanentes, fachübergreifendes. und fächerverb. Lernen			X	
	2.3 Methoden- und Medienwahl	X			
	2.4 Sprach- und Kommunikationsförderung		X		
	Individualisierung von Lernprozessen				
	2.5 Innere Differenzierung				X
	2.6 Selbstständiges Lernen		X		
	2.7 Kooperatives Lernen			X	
	2.8 Problemorientiertes Lernen			X	